

Roues et roulettes d'appareils

1



Aide à la sélection

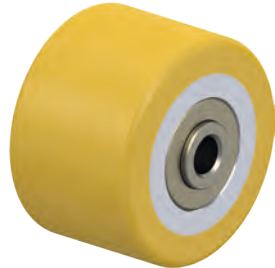
Roues et roulettes d'appareils

1



Série	TPA	VPA	POES
Bande de roulement / bandage	Caoutchouc-élastomère thermoplastique (TPE)	Caoutchouc plein	Caoutchouc plein élastique « Blickle SoftMotion »
Dureté du revêtement	85 Shore A	80 Shore A	55 Shore A
Non tachant	✓	✓	✓
Conductibilité électrique	optionnel	optionnel	–
Corps de roue / jante	polypropylène	polyamide	polyamide
Ø roue	50–125 mm	50–150 mm	100–125 mm
Capacité de charge jusqu'à	125 kg	130 kg	150 kg
Résistance au roulage	■■■■■	■■■■■	■■■■■
Protection du sol / stabilité et bruit de roulage	■■■■■	■■■■■	■■■■■
Non marquant par contact	bande de roulement avec huile; alternative : VPA, POES, PATH	✓	✓
Description de roue voir	page 122	page 127	page 133
Roulettes fixes et pivotantes voir	page 123–126	page 128–132	page 134–135

■■■■■ excellent ■■■■■ très bien ■■■■ bien ■■■ satisfaisant ■ passable ✓ oui – non



PATH	VSTH	POA
Polyuréthane thermoplastique (TPU)	Élastomère de polyuréthane Blickle Extrathane®	Polyamide
94 Shore A	92 Shore A	70 Shore D
✓	✓	✓
optionnel	–	–
polyamide	acier	polyamide
50–125 mm	35–50 mm	35–150 mm
250 kg	150 kg	280 kg
■ ■ ■ ■ ■ □	■ ■ ■ ■ ■ □	■ ■ ■ ■ ■ ■
■ ■ ■ ■ □ □	■ ■ ■ ■ □ □	■ ■ □ □ □ □
✓	✓	✓
page 136	page 286	page 143
page 137–140	page 141–142	page 144–147

Série TPA

Roues avec bande de roulement caoutchouc thermoplastique, avec corps de roue en polypropylène

50–125 kg

Dureté du revêtement

85 Shore A

Protection du sol / stabilité et bruit de roulage

bien

Résistance au roulage

très bien

Résistance à l'usure

satisfaisant



Bandage / bande de roulement :

- caoutchouc-élastomère thermoplastique de première qualité (TPE), dureté 85 Shore A
- faible résistance au pivotement et au roulage
- couleur gris, non tachant
- liaison non démontable, inaltérable avec le corps de roue

Corps de roue :

- polypropylène de première qualité, non cassant
- couleur gris argent (variante « -ELS » couleur noir)

Autres caractéristiques :

- version KF : avec grand pare-fils en matière synthétique
- très haute résistance aux produits chimiques contre de nombreux agents agressifs
- résistance à la température : -20 °C à +60 °C, capacité de charge réduite au-delà de +30 °C
- bande de roulement contenant de l'huile, marquage par contact possible sur sols délicats. alternatives : série VPA, POES, PATH

Autres détails :

- série de roues : page 60
- bande de roulement : page 52
- types de moyeu : page 84–85
- résistance aux produits chimiques : page 51

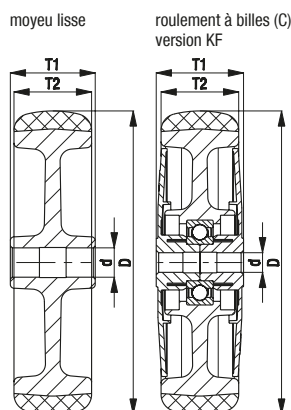
Roues	Ø roue (D) [mm]	Largeur roue (T2) [mm]	Capacité de charge [kg]	Type de moyeu	Alésage Ø (d) [mm]	Longueur de moyeu (T1) [mm]
TPA 50/8G	50	19	50	lisse	8	22
TPA 50/6KF	50	19	50	à billes (C)	6	23
TPA 75/8G	75	25	75	lisse	8	29,5
TPA 75/6KF	75	25	75	à billes (C)	6	31
TPA 80/12G	80	32	100	lisse	12	35
TPA 80/8KF	80	32	100	à billes (C)	8	36
TPA 100/8G	100	25	90	lisse	8	29,5
TPA 101/12G	100	32	110	lisse	12	35
TPA 101/8KF	100	32	110	à billes (C)	8	36
TPA 126/12G	125	32	125	lisse	12	35
TPA 126/8KF	125	32	125	à billes (C)	8	36

Autres dimensions voir page 186

Variantes/accessoires



illustration	en version conductive d'électricité, non tachant gris	grand pare-fils avec étanchéité du roulement à billes supplémentaire
illustration version moyeu lisse		
Description technique page	50	85
Complément de référence	-ELS	-KFD
Livrables pour	tous*	toutes les versions roulement à billes



* La capacité de charge de la roue diminue de 35 % pour la version conductive d'électricité

Série LRA-TPA, BRA-TPA, LKRA-TPA, BKRA-TPA

Roulettes d'appareil à trou central, roue à bande de roulement caoutchouc thermoplastique

50–120 kg

Monture : série LRA/BRA, LKRA/BKRA

- tôle d'acier, électro-zinguée, passivée bleu, sans Cr6

Monture pivotante :

- double chemin de billes dans la couronne du pivot
- axe de pivot stable
- jeu minimal de la couronne du pivot, fonctionnement aisé, longue durée de vie grâce au sertissage dynamique spécial Blickle
- pédale d'immobilisation « stop-fix » pour série LRA en matière synthétique ou pour série LKRA en acier

Roue : série TPA

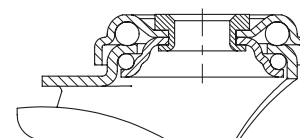
- bande de roulement : caoutchouc-élastomère thermoplastique de première qualité (TPE), dureté 85 Shore A, couleur gris, non tachant, contient de l'huile
- corps de roue : polypropylène de première qualité, non cassant, couleur gris argent (variante « -ELS » couleur noir)

Autres détails :

- série de montures : page 86
- blocage : page 112–113
- série de roues : page 122
- types de moyeu : page 84–85



1



Roulettes pivotantes	Roulettes fixes	Roulettes avec blocage « stop-fix »	Ø roue [mm]	Largeur roue [mm]	Capacité de charge [kg]	Type de moyeu	Hauteur totale [mm]	Ø platine [mm]	Ø trou central [mm]	Déport pivotante [mm]
LRA-TPA 50G	BRA-TPA 50G	LRA-TPA 50G-FI *	50	19	50	lisse	69	43	11	23
LRA-TPA 50KF	BRA-TPA 50KF	LRA-TPA 50KF-FI *	50	19	50	à billes (C)	69	43	11	23
LRA-TPA 75G	BRA-TPA 75G	LRA-TPA 75G-FI *	75	25	75	lisse	98	43	11	29
LRA-TPA 75KF	BRA-TPA 75KF	LRA-TPA 75KF-FI *	75	25	75	à billes (C)	98	43	11	29
LKRA-TPA 80G	BKRA-TPA 80G	LKRA-TPA 80G-FI	80	32	100	lisse	108	57	13	40
LKRA-TPA 80G-11		LKRA-TPA 80G-11-FI	80	32	100	lisse	108	57	11	40
LKRA-TPA 80KF	BKRA-TPA 80KF	LKRA-TPA 80KF-FI	80	32	100	à billes (C)	108	57	13	40
LKRA-TPA 80KF-11		LKRA-TPA 80KF-11-FI	80	32	100	à billes (C)	108	57	11	40
LRA-TPA 100G		LRA-TPA 100G-FI *	100	25	70	lisse	121	43	11	33
LKRA-TPA 101G	BKRA-TPA 101G	LKRA-TPA 101G-FI	100	32	110	lisse	133	57	13	40
LKRA-TPA 101G-11		LKRA-TPA 101G-11-FI	100	32	110	lisse	133	57	11	40
LKRA-TPA 101KF	BKRA-TPA 101KF	LKRA-TPA 101KF-FI	100	32	110	à billes (C)	133	57	13	40
LKRA-TPA 101KF-11		LKRA-TPA 101KF-11-FI	100	32	110	à billes (C)	133	57	11	40
LKRA-TPA 126G	BKRA-TPA 126G	LKRA-TPA 126G-FI	125	32	120	lisse	158	57	13	40
LKRA-TPA 126G-11		LKRA-TPA 126G-11-FI	125	32	120	lisse	158	57	11	40
LKRA-TPA 126KF	BKRA-TPA 126KF	LKRA-TPA 126KF-FI	125	32	120	à billes (C)	158	57	13	40
LKRA-TPA 126KF-11		LKRA-TPA 126KF-11-FI	125	32	120	à billes (C)	158	57	11	40

* Pédale d'immobilisation en matière synthétique, illustration voir ci-dessous

Versions en inox voir page 390

Variantes **



	illustration version moyeu lisse	illustration avec pédale d'immobilisation en matière synthétique	en version conductible d'électricité, non tachant gris	avec tige filetée M10 x 30 M12 x 30	avec tige à clips Ø 11 x 30,5	avec fixation par douille expansible en matière synthétique	avec fixation par douille expansible en métal
Description technique page			50	104	105	105	105
Complément de référence			-ELS	-GS10 / -GS12	-ES	voir page 148	voir page 148
Livrables pour		série LRA...-FI de série	tous***	-GS10 : série LRA -GS12 : série LKRA	série LRA roulettes pivotantes****	roulettes pivotantes à trou central Ø 11 mm (sauf ELS)	roulettes pivotantes à trou central Ø 11 mm

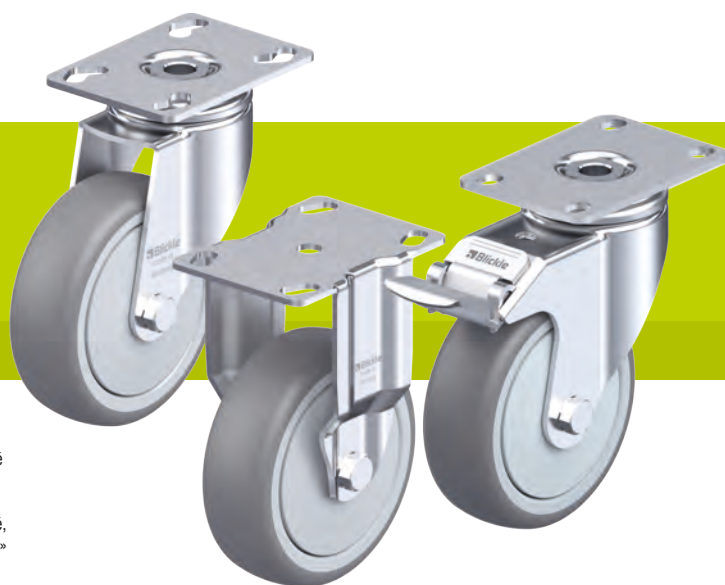
** Autres variantes / accessoires : butoirs série AG / ARG voir page 148 (descriptif technique page 116)

*** La capacité de charge de la roue diminue de 35 % pour la version conductible d'électricité

**** Manchon en matière synthétique adapté pour tubes ronds voir page 148

Série LPA-TPA, BPA-TPA, LKPA-TPA, BKPA-TPA

Roulettes d'appareil avec platine à visser, roue à bande de roulement caoutchouc thermoplastique



50–120 kg

Monture : série LPA/BPA, LKPA/BKPA

- tôle d'acier, électro-zinguée, passivées bleu, sans Cr6

Monture pivotante :

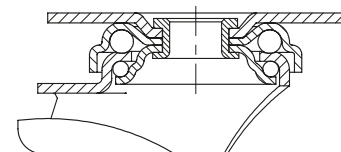
- double chemin de billes dans la couronne du pivot
- axe de pivot stable
- jeu minimal de la couronne du pivot, fonctionnement aisé, longue durée de vie grâce au sertissage dynamique spécial Blickle
- pédale d'immobilisation « stop-fix » pour série LPA en matière synthétique ou pour série LKPA en acier

Roue : série TPA

- bande de roulement : caoutchouc-élastomère thermoplastique de première qualité (TPE), dureté 85 Shore A, couleur gris, non tachant, contient de l'huile
- corps de roue : polypropylène de première qualité, non cassant, couleur gris argent (variante « -ELS » couleur noir)

Autres détails :

- série de montures : page 86
- blocage : page 112–113
- série de roues : page 122
- types de moyeu : page 84–85



Roulettes pivotantes	Roulettes fixes	Roulettes avec blocage « stop-fix »	Ø roue [mm]	Largeur roue [mm]	Capacité de charge [kg]	Type de moyeu	Hauteur totale [mm]	Dimension de platine [mm]	Entraxe trous de fixation [mm]	Ø trous de fixation [mm]	Déport pivotante [mm]
LPA-TPA 50G	BPA-TPA 50G	LPA-TPA 50G-FI *	50	19	50	lisse	71	60 x 60	38 x 38 / 48 x 48	6,2	23
LPA-TPA 50KF	BPA-TPA 50KF	LPA-TPA 50KF-FI *	50	19	50	à billes (C)	71	60 x 60	38 x 38 / 48 x 48	6,2	23
LPA-TPA 75G	BPA-TPA 75G	LPA-TPA 75G-FI *	75	25	75	lisse	100	60 x 60	38 x 38 / 48 x 48	6,2	29
LPA-TPA 75KF	BPA-TPA 75KF	LPA-TPA 75KF-FI *	75	25	75	à billes (C)	100	60 x 60	38 x 38 / 48 x 48	6,2	29
LKPA-TPA 80G	BKPA-TPA 80G	LKPA-TPA 80G-FI	80	32	100	lisse	111	90 x 66	75 x 45 / 61 x 51	8,5	40
LKPA-TPA 80KF	BKPA-TPA 80KF	LKPA-TPA 80KF-FI	80	32	100	à billes (C)	111	90 x 66	75 x 45 / 61 x 51	8,5	40
LPA-TPA 100G		LPA-TPA 100G-FI *	100	25	70	lisse	123	60 x 60	38 x 38 / 48 x 48	6,2	33
LKPA-TPA 101G	BKPA-TPA 101G	LKPA-TPA 101G-FI	100	32	110	lisse	136	90 x 66	75 x 45 / 61 x 51	8,5	40
LKPA-TPA 101KF	BKPA-TPA 101KF	LKPA-TPA 101KF-FI	100	32	110	à billes (C)	136	90 x 66	75 x 45 / 61 x 51	8,5	40
LKPA-TPA 126G	BKPA-TPA 126G	LKPA-TPA 126G-FI	125	32	120	lisse	161	90 x 66	75 x 45 / 61 x 51	8,5	40
LKPA-TPA 126KF	BKPA-TPA 126KF	LKPA-TPA 126KF-FI	125	32	120	à billes (C)	161	90 x 66	75 x 45 / 61 x 51	8,5	40

* Pédale d'immobilisation en matière synthétique, illustration voir ci-dessous

Versions en inox voir page 391

Variantes/accessoires

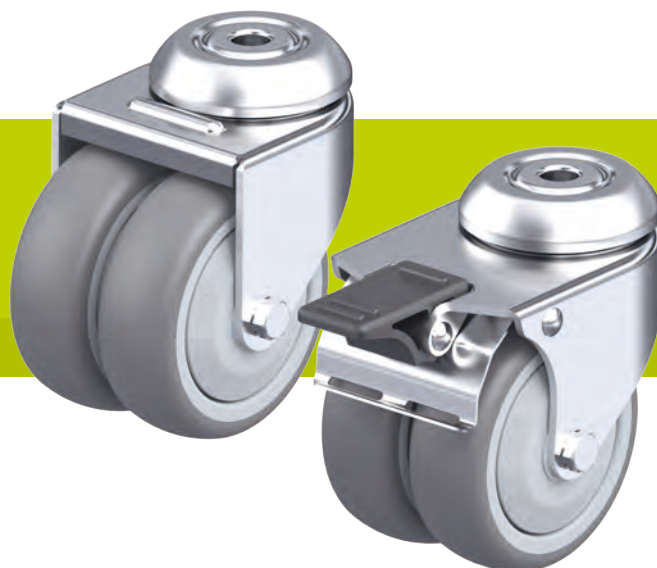


	illustration version moyeu lisse	illustration avec pédale d'immobilisation en matière synthétique	en version conductible d'électricité, non tachant gris
Description technique page			50
Complément de référence			-ELS
Livrables pour		série LPA...-FI de série	tous**

** La capacité de charge de la roue diminue de 35 % pour la version conductible d'électricité

Série LMDA-TPA

Roulettes d'appareil jumelées à trou central, roues à bande de roulement caoutchouc thermoplastique



1

80–100 kg

Monture : série LMDA

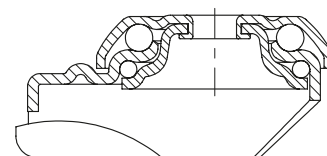
- tôle d'acier, électro-zinguée, passivées bleu, sans Cr6
- double chemin de billes dans la couronne du pivot
- couronne du pivot sertie

Roue : série TPA

- bande de roulement : caoutchouc-élastomère thermoplastique de première qualité (TPE), dureté 85 Shore A, couleur gris, non tachant, contient de l'huile
- corps de roue : polypropylène de première qualité, non cassant, couleur gris argent (variante « -ELS » couleur noir)

Autres détails :

- série de montures : page 86
- blocage : page 112–113
- série de roues : page 122
- types de moyeu : page 84–85



Roulettes pivotantes	Roulettes avec blocage « stop-fix »	Ø roue [mm]	Largeur roue [mm]	Capacité de charge [kg]	Type de moyeu	Hauteur totale [mm]	Ø platine [mm]	Ø trou central [mm]	Déport pivotante [mm]
LMDA-TPA 50G	LMDA-TPA 50G-FI	50	2 x 19	80	lisse	71	41	10,2	31
LMDA-TPA 50KF	LMDA-TPA 50KF-FI	50	2 x 19	80	à billes (C)	71	41	10,2	31
LMDA-TPA 75G	LMDA-TPA 75G-FI	75	2 x 25	100	lisse	98	55	10,2	34
LMDA-TPA 75KF	LMDA-TPA 75KF-FI	75	2 x 25	100	à billes (C)	98	55	10,2	34

Variantes/accessoires

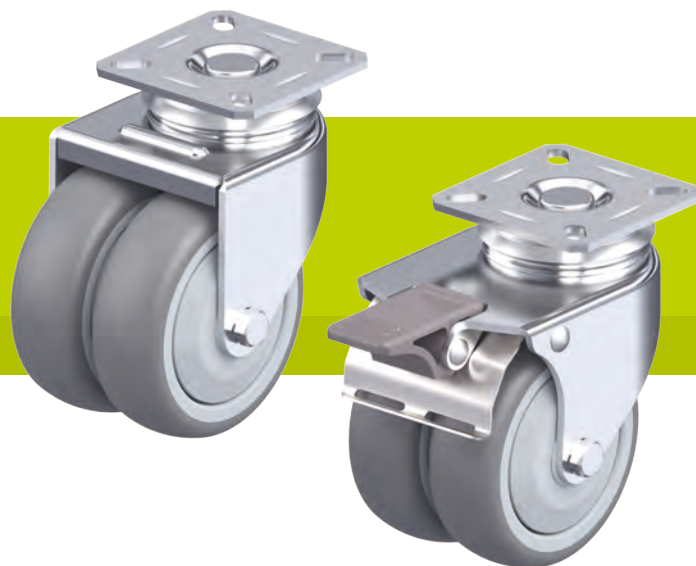


	illustration version moyeu lisse	en version conductible d'électricité, non tachant gris
Description technique page		50
Complément de référence		-ELS
Livrables pour		tous*

* La capacité de charge de la roue diminue de 35 % pour la version conductible d'électricité

Série LDA-TPA

Roulettes d'appareil jumelées avec platine à visser, roues à bande de roulement caoutchouc thermoplastique



80–100 kg

Monture : série LDA

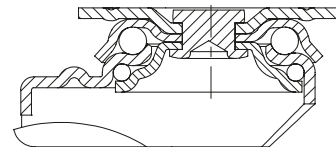
- tôle d'acier, électro-zinguée, passivées bleu, sans Cr6
- double chemin de billes dans la couronne du pivot
- couronne du pivot sertie

Roue : série TPA

- bande de roulement : caoutchouc-élastomère thermoplastique de première qualité (TPE), dureté 85 Shore A, couleur gris, non tachant, contient de l'huile
- corps de roue : polypropylène de première qualité, non cassant, couleur gris argent (variante « -ELS » couleur noir)

Autres détails :

- série de montures : page 86
- blocage : page 112–113
- série de roues : page 122
- types de moyeu : page 84–85



Roulettes pivotantes	Roulettes avec blocage « stop-fix »	Ø roue [mm]	Largeur roue [mm]	Capacité de charge [kg]	Type de moyeu	Hauteur totale [mm]	Dimension de platine [mm]	Entraxe trous de fixation [mm]	Ø trous de fixation [mm]	Déport pivotante [mm]
LDA-TPA 50G	LDA-TPA 50G-FI	50	2 x 19	80	lisse	71	60 x 60	38 x 38 / 48 x 48	6,2	31
LDA-TPA 50KF	LDA-TPA 50KF-FI	50	2 x 19	80	à billes (C)	71	60 x 60	38 x 38 / 48 x 48	6,2	31
LDA-TPA 75G	LDA-TPA 75G-FI	75	2 x 25	100	lisse	101	60 x 60	40 x 40 / 46 x 46	6,2	34
LDA-TPA 75KF	LDA-TPA 75KF-FI	75	2 x 25	100	à billes (C)	101	60 x 60	40 x 40 / 46 x 46	6,2	34

Variantes/accessoires



illustration	en version conductible d'électricité, non tachant gris
version moyeu lisse	
Description technique page	50
Complément de référence	-ELS
Livrables pour	tous*

* La capacité de charge de la roue diminue de 35 % pour la version conductible d'électricité

Série VPA

Roues à bandage caoutchouc plein, avec jante en matière synthétique

40–130 kg

Dureté du revêtement

80 Shore A

Protection du sol / stabilité et bruit de roulage

très bien

Résistance au roulage

bien

Résistance à l'usure

passable



1

Bandage / bande de roulement :

- caoutchouc plein de première qualité, dureté 80 Shore A
- confort de roulage très élevé
- extrême protection des sols, fonctionnement silencieux
- couleur gris, non tachant, non marquant par contact (variante conductible d'électricité « -EL » couleur noir, marquante)

Jante :

- polyamide 6 de première qualité ou polypropylène pour variante « -EL », non cassant
- couleur noir

Autres caractéristiques :

- haute résistance aux produits chimiques contre de nombreux agents agressifs, mais pas contre l'huile
- résistance à la température : -20 °C à +60 °C, capacité de charge réduite au-delà de +30 °C

Autres détails :

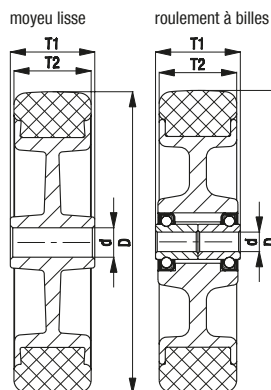
- série de roues : page 60
- bande de roulement : page 52
- types de moyeu : page 84–85
- résistance aux produits chimiques : page 51

Roues	Ø roue (D) [mm]	Largeur bandage (T2) [mm]	Capacité de charge [kg]	Type de moyeu	Alésage Ø (d) [mm]	Longueur de moyeu (T1) [mm]
VPA 50/6G	50	18	40	lisse	6	22
VPA 50/8G	50	18	40	lisse	8	22
VPA 50/6K	50	18	40	à billes	6	22,5
VPA 75/8G	75	25	60	lisse	8	29,5
VPA 75/6K	75	25	60	à billes	6	30
VPA 80/12G	80	25	80	lisse	12	35
VPA 80/8K	80	25	80	à billes	8	35
VPA 100/8G	100	25	90	lisse	8	29,5
VPA 100/12G	100	25	90	lisse	12	29,5
VPA 100/6K	100	25	90	à billes	6	30
VPA 101/12G	100	32	110	lisse	12	35
VPA 101/8K	100	32	110	à billes	8	35
VPA 125/12G	125	25	100	lisse	12	35
VPA 125/8K	125	25	100	à billes	8	35
VPA 126/12G	125	32	125	lisse	12	35
VPA 126/8K	125	32	125	à billes	8	35
VPA 150/12G	150	30	130	lisse	12	35
VPA 150/8K	150	30	130	à billes	8	35

Variantes/accessoires



illustration version moyeu lisse	en version conductible d'électricité, bandage noir
Description technique page	50
Complément de référence	-EL
Livrables pour	toutes les versions roulement à billes*



* La capacité de charge de la roue diminue de 25 % pour la version conductible d'électricité

Série LRA-, BRA-, LKRA-, BKRA-VPA (Ø 50 à 100 mm)

Roulettes d'appareil à trou central, roue à bandage caoutchouc plein



40–110 kg

Monture : série LRA/BRA, LKRA/BKRA

- tôle d'acier, électro-zinguée, passivées bleu, sans Cr6

Monture pivotante :

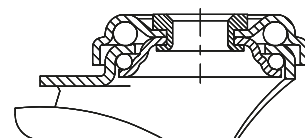
- double chemin de billes dans la couronne du pivot
- axe de pivot stable
- jeu minimal de la couronne du pivot, fonctionnement aisé, longue durée de vie grâce au sertissage dynamique spécial Blickle
- pédale d'immobilisation « stop-fix » pour série LRA en matière synthétique ou pour série LKRA en acier

Roue : série VPA

- bandage : caoutchouc plein de première qualité, dureté 80 Shore A, couleur gris, non tachant, non marquant par contact
- jante : polyamide 6 de première qualité ou polypropylène pour variante conductible d'électricité « -EL », non cassant, couleur noir

Autres détails :

- série de montures : page 86
- blocage : page 112–113
- série de roues : page 127
- types de moyeu : page 84–85



Roulettes pivotantes	Roulettes fixes	Roulettes avec blocage « stop-fix »	Ø roue [mm]	Largeur bandage [mm]	Capacité de charge [kg]	Type de moyeu	Hauteur totale [mm]	Ø platine [mm]	Ø trou central [mm]	Déport pivotante [mm]
LRA-VPA 50G	BRA-VPA 50G	LRA-VPA 50G-FI *	50	18	40	lisse	69	43	11	23
LRA-VPA 50K	BRA-VPA 50K	LRA-VPA 50K-FI *	50	18	40	à billes	69	43	11	23
LRA-VPA 75G	BRA-VPA 75G	LRA-VPA 75G-FI *	75	25	60	lisse	98	43	11	29
LRA-VPA 75K	BRA-VPA 75K	LRA-VPA 75K-FI *	75	25	60	à billes	98	43	11	29
LKRA-VPA 80G	BKRA-VPA 80G	LKRA-VPA 80G-FI	80	25	80	lisse	108	57	13	40
LKRA-VPA 80G-11		LKRA-VPA 80G-11-FI	80	25	80	lisse	108	57	11	40
LKRA-VPA 80K	BKRA-VPA 80K	LKRA-VPA 80K-FI	80	25	80	à billes	108	57	13	40
LKRA-VPA 80K-11		LKRA-VPA 80K-11-FI	80	25	80	à billes	108	57	11	40
LRA-VPA 100G		LRA-VPA 100G-FI *	100	25	70	lisse	121	43	11	33
LRA-VPA 100K		LRA-VPA 100K-FI *	100	25	70	à billes	121	43	11	33
LKRA-VPA 101G	BKRA-VPA 101G	LKRA-VPA 101G-FI	100	32	110	lisse	133	57	13	40
LKRA-VPA 101G-11		LKRA-VPA 101G-11-FI	100	32	110	lisse	133	57	11	40
LKRA-VPA 101K	BKRA-VPA 101K	LKRA-VPA 101K-FI	100	32	110	à billes	133	57	13	40
LKRA-VPA 101K-11		LKRA-VPA 101K-11-FI	100	32	110	à billes	133	57	11	40

* Pédale d'immobilisation en matière synthétique, illustration voir ci-dessous

Autres Ø roue, voir page suivante, Versions en inox voir page 392

Variantes **



	illustration avec pédale d'immobilisation en matière synthétique	en version conductible d'électricité, bandage noir	avec tige filetée M10 x 30 M12 x 30	avec tige à clips Ø 11 x 30,5	avec fixation par douille expansible en matière synthétique	avec fixation par douille expansible en métal
Description technique page		50	104	105	105	105
Complément de référence		-EL	-GS10 / -GS12	-ES	voir page 148	voir page 148
Livrables pour	série LRA...-FI de série	toutes les versions roulement à billes***	-GS10 : série LRA -GS12 : série LKRA	série LRA roulettes pivotantes****	roulettes pivotantes à trou central Ø 11 mm (sauf EL)	roulettes pivotantes à trou central Ø 11 mm

** Autres variantes / accessoires : 1. butoirs série AG / ARG voir page 148 (descriptif technique page 116) 2. pare-fils en tôle d'acier, galvanisé (-FA), disponible pour toutes les séries sauf ...50K (descriptif technique page 116)

*** La capacité de charge de la roue diminue de 25 % pour la version conductible d'électricité

**** Manchon en matière synthétique adapté pour tubes ronds voir page 148

Série LKRA-VPA, BKRA-VPA (Ø 125 à 150 mm)

Roulettes d'appareil à trou central, roue à bandage caoutchouc plein



100–120 kg

Monture : série LKRA/BKRA

- tôle d'acier, électro-zinguée, passivées bleu, sans Cr6

Monture pivotante :

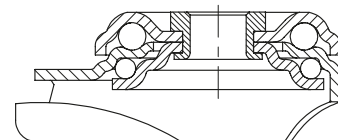
- double chemin de billes dans la couronne du pivot
- axe de pivot stable
- jeu minimal de la couronne du pivot, fonctionnement aisé, longue durée de vie grâce au sertissage dynamique spécial Blickle

Roue : série VPA

- bandage : caoutchouc plein de première qualité, dureté 80 Shore A, couleur gris, non tachant, non marquant par contact
- jante : polyamide 6 de première qualité ou polypropylène pour variante conductible d'électricité « -EL », non cassant, couleur noir

Autres détails :

- série de montures : page 86
- blocage : page 112–113
- série de roues : page 127
- types de moyeu : page 84–85



Roulettes pivotantes	Roulettes fixes	Roulettes avec blocage « stop-fix »	Ø roue [mm]	Largeur bandage [mm]	Capacité de charge [kg]	Type de moyeu	Hauteur totale [mm]	Ø platine [mm]	Ø trou central [mm]	Déport pivotante [mm]
LKRA-VPA 125G	BKRA-VPA 125G	LKRA-VPA 125G-FI	125	25	100	lisse	158	57	13	40
LKRA-VPA 125G-11		LKRA-VPA 125G-11-FI	125	25	100	lisse	158	57	11	40
LKRA-VPA 125K	BKRA-VPA 125K	LKRA-VPA 125K-FI	125	25	100	à billes	158	57	13	40
LKRA-VPA 125K-11		LKRA-VPA 125K-11-FI	125	25	100	à billes	158	57	11	40
LKRA-VPA 126G	BKRA-VPA 126G	LKRA-VPA 126G-FI	125	32	120	lisse	158	57	13	40
LKRA-VPA 126G-11		LKRA-VPA 126G-11-FI	125	32	120	lisse	158	57	11	40
LKRA-VPA 126K	BKRA-VPA 126K	LKRA-VPA 126K-FI	125	32	120	à billes	158	57	13	40
LKRA-VPA 126K-11		LKRA-VPA 126K-11-FI	125	32	120	à billes	158	57	11	40
LKRA-VPA 150G	BKRA-VPA 150G	LKRA-VPA 150G-FI	150	30	110	lisse	182	57	13	40
LKRA-VPA 150G-11		LKRA-VPA 150G-11-FI	150	30	110	lisse	182	57	11	40
LKRA-VPA 150K	BKRA-VPA 150K	LKRA-VPA 150K-FI	150	30	110	à billes	182	57	13	40
LKRA-VPA 150K-11		LKRA-VPA 150K-11-FI	150	30	110	à billes	182	57	11	40

Versions en inox voir page 392

Variantes/accessoires



	en version conductible d'électricité, bandage noir	avec pare-fils, en tôle d'acier, zingué	avec tige filetée M12 x 30	avec fixation par douille expansible en matière synthétique	avec fixation par douille expansible en métal	butoirs
Description technique page	50	116	104	105	105	116
Complément de référence	-EL	-FA	-GS12	voir page 148	voir page 148	série AG / ARG
Livrables pour	toutes les versions roulement à billes*	tous	roulettes pivotantes à trou central Ø 13 mm	roulettes pivotantes à trou central Ø 11 mm (sauf EL)	roulettes pivotantes à trou central Ø 11 mm	voir page 148

* La capacité de charge de la roue diminue de 25 % pour la version conductible d'électricité

Série LPA-VPA, BPA-VPA, LKPA-VPA, BKPA-VPA

Roulettes d'appareil avec platine à visser, roue à bandage caoutchouc plein



40–120 kg

Monture : série LPA/BPA, LKPA/BKPA

- tôle d'acier, électro-zinguée, passivées bleu, sans Cr6

Monture pivotante :

- double chemin de billes dans la couronne du pivot
- axe de pivot stable
- jeu minimal de la couronne du pivot, fonctionnement aisé, longue durée de vie grâce au sertissage dynamique spécial Blickle
- pédale d'immobilisation « stop-fix » pour série LPA en matière synthétique ou pour série LKPA en acier

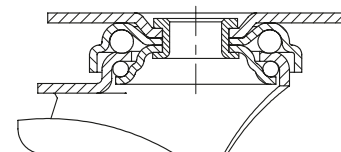
Roue : série VPA

- bandage : caoutchouc plein de première qualité, dureté 80 Shore A, couleur gris, non tachant, non marquant par contact
- jante : polyamide 6 de première qualité ou polypropylène pour variante conductible d'électricité « -EL », non cassant, couleur noir

Autres détails :

- série de montures : page 86
- blocage : page 112–113
- série de roues : page 127
- types de moyeu : page 84–85

1



Roulettes pivotantes	Roulettes fixes	Roulettes avec blocage « stop-fix »	Ø roue [mm]	Largeur bandage [mm]	Capacité de charge [kg]	Type de moyeu	Hauteur totale [mm]	Dimension de platine [mm]	Entraxe trous de fixation [mm]	Ø trous de fixation [mm]	Déport pivotante [mm]
LPA-VPA 50G	BPA-VPA 50G	LPA-VPA 50G-FI *	50	18	40	lisse	71	60 x 60	38 x 38 / 48 x 48	6,2	23
LPA-VPA 50K	BPA-VPA 50K	LPA-VPA 50K-FI *	50	18	40	à billes	71	60 x 60	38 x 38 / 48 x 48	6,2	23
LPA-VPA 75G	BPA-VPA 75G	LPA-VPA 75G-FI *	75	25	60	lisse	100	60 x 60	38 x 38 / 48 x 48	6,2	29
LPA-VPA 75K	BPA-VPA 75K	LPA-VPA 75K-FI *	75	25	60	à billes	100	60 x 60	38 x 38 / 48 x 48	6,2	29
LKPA-VPA 80G	BKPA-VPA 80G	LKPA-VPA 80G-FI	80	25	80	lisse	111	90 x 66	75 x 45 / 61 x 51	8,5	40
LKPA-VPA 80K	BKPA-VPA 80K	LKPA-VPA 80K-FI	80	25	80	à billes	111	90 x 66	75 x 45 / 61 x 51	8,5	40
LPA-VPA 100G		LPA-VPA 100G-FI *	100	25	70	lisse	123	60 x 60	38 x 38 / 48 x 48	6,2	33
LPA-VPA 100K		LPA-VPA 100K-FI *	100	25	70	à billes	123	60 x 60	38 x 38 / 48 x 48	6,2	33
LKPA-VPA 101G	BKPA-VPA 101G	LKPA-VPA 101G-FI	100	32	110	lisse	136	90 x 66	75 x 45 / 61 x 51	8,5	40
LKPA-VPA 101K	BKPA-VPA 101K	LKPA-VPA 101K-FI	100	32	110	à billes	136	90 x 66	75 x 45 / 61 x 51	8,5	40
LKPA-VPA 125G	BKPA-VPA 125G	LKPA-VPA 125G-FI	125	25	100	lisse	161	90 x 66	75 x 45 / 61 x 51	8,5	40
LKPA-VPA 125K	BKPA-VPA 125K	LKPA-VPA 125K-FI	125	25	100	à billes	161	90 x 66	75 x 45 / 61 x 51	8,5	40
LKPA-VPA 126G	BKPA-VPA 126G	LKPA-VPA 126G-FI	125	32	120	lisse	161	90 x 66	75 x 45 / 61 x 51	8,5	40
LKPA-VPA 126K	BKPA-VPA 126K	LKPA-VPA 126K-FI	125	32	120	à billes	161	90 x 66	75 x 45 / 61 x 51	8,5	40
LKPA-VPA 150G	BKPA-VPA 150G	LKPA-VPA 150G-FI	150	30	110	lisse	185	90 x 66	75 x 45 / 61 x 51	8,5	40
LKPA-VPA 150K	BKPA-VPA 150K	LKPA-VPA 150K-FI	150	30	110	à billes	185	90 x 66	75 x 45 / 61 x 51	8,5	40

* Pédale d'immobilisation en matière synthétique, illustration voir ci-dessous

Versions en inox voir page 393

Variantes/accessoires



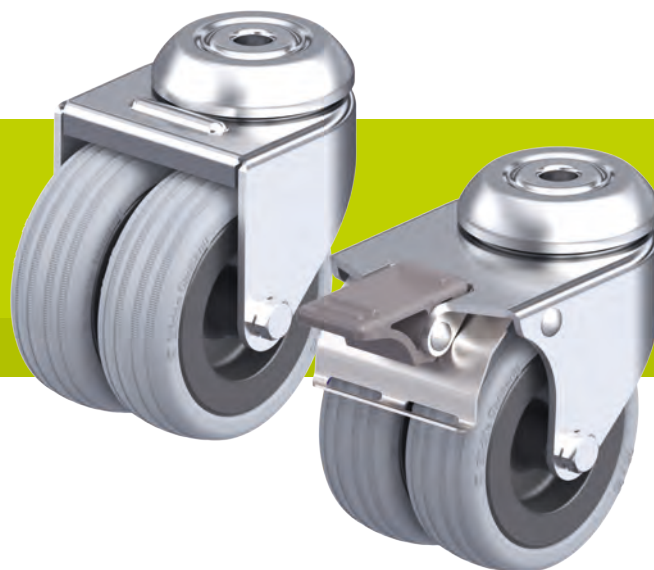
illustration avec pédale d'immobilisation en matière synthétique	en version conductible d'électricité, bandage noir	avec pare-fils, en tôle d'acier, zingué
--	--	---

Description technique page	50	116
Complément de référence	-EL	-FA
Livrables pour	série LPA...-FI de série	toutes les versions roulement à billes**

** La capacité de charge de la roue diminue de 25 % pour la version conductible d'électricité

Série LMDA-VPA

Roulettes d'appareil jumelées à trou central, roues à bandage caoutchouc plein



80–100 kg

Monture : série LMDA

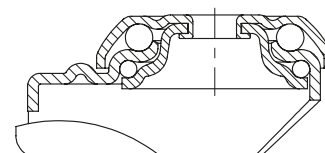
- tôle d'acier, électro-zinguée, passivées bleu, sans Cr6
- double chemin de billes dans la couronne du pivot
- couronne du pivot sertie

Roue : série VPA

- bandage : caoutchouc plein de première qualité, dureté 80 Shore A, couleur gris, non tachant, non marquant par contact
- jante : polyamide 6 de première qualité ou polypropylène pour variante conductible d'électricité « -EL », non cassant, couleur noir

Autres détails :

- série de montures : page 86
- blocage : page 112–113
- série de roues : page 127
- types de moyeu : page 84–85



Roulettes pivotantes	Roulettes avec blocage « stop-fix »	Ø roue [mm]	Largeur roue [mm]	Capacité de charge [kg]	Type de moyeu	Hauteur totale [mm]	Ø platine [mm]	Ø trou central [mm]	Déport pivotante [mm]
LMDA-VPA 50G	LMDA-VPA 50G-FI	50	2 x 18	80	lisse	71	41	10,2	31
LMDA-VPA 50K	LMDA-VPA 50K-FI	50	2 x 18	80	à billes	71	41	10,2	31
LMDA-VPA 75G	LMDA-VPA 75G-FI	75	2 x 25	100	lisse	98	55	10,2	34
LMDA-VPA 75K	LMDA-VPA 75K-FI	75	2 x 25	100	à billes	98	55	10,2	34

Variantes/accessoires



en version conductible d'électricité, bandage noir

Description technique page	50
Complément de référence	-EL
Livrables pour	toutes les versions roulement à billes*

* La capacité de charge de la roue diminue de 25 % pour la version conductible d'électricité

Série LDA-VPA

Roulettes d'appareil jumelées avec platine à visser, roues à bandage caoutchouc plein

80–100 kg

Monture : série LDA

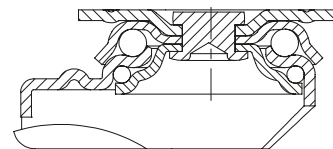
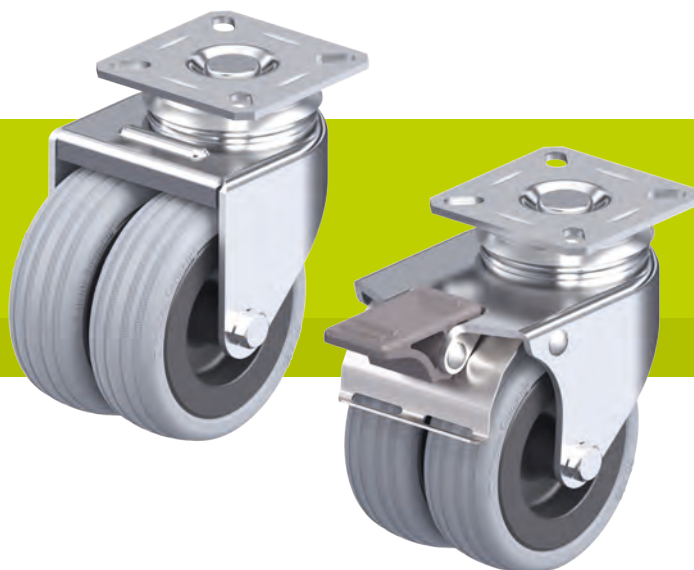
- tôle d'acier, électro-zinguée, passivées bleu, sans Cr6
- double chemin de billes dans la couronne du pivot
- couronne du pivot sertie

Roue : série VPA

- bandage : caoutchouc plein de première qualité, dureté 80 Shore A, couleur gris, non tachant, non marquant par contact
- jante : polyamide 6 de première qualité ou polypropylène pour variante conductible d'électricité « -EL », non cassant, couleur noir

Autres détails :

- série de montures : page 86
- blocage : page 112–113
- série de roues : page 127
- types de moyeu : page 84–85



Roulettes pivotantes	Roulettes avec blocage « stop-fix »	Ø roue [mm]	Largeur bandage [mm]	Capacité de charge [kg]	Type de moyeu	Hauteur totale [mm]	Dimension de platine [mm]	Entraxe trous de fixation [mm]	Ø trous de fixation [mm]	Déport pivotante [mm]
LDA-VPA 50G	LDA-VPA 50G-FI	50	2 x 18	80	lisse	71	60 x 60	38 x 38 / 48 x 48	6,2	31
LDA-VPA 50K	LDA-VPA 50K-FI	50	2 x 18	80	à billes	71	60 x 60	38 x 38 / 48 x 48	6,2	31
LDA-VPA 75G	LDA-VPA 75G-FI	75	2 x 25	100	lisse	101	60 x 60	40 x 40 / 46 x 46	6,2	34
LDA-VPA 75K	LDA-VPA 75K-FI	75	2 x 25	100	à billes	101	60 x 60	40 x 40 / 46 x 46	6,2	34

Variantes/accessoires



en version conductible d'électricité, bandage noir

Description technique page

50

Complément de référence

-EL

Livrables pour

toutes les versions roulement à billes*

* La capacité de charge de la roue diminue de 25 % pour la version conductible d'électricité

Série POES

Roues avec bandage caoutchouc souple « Blickle SoftMotion », avec corps de roue polyamide



1

120–150 kg

Dureté du revêtement
 55 Shore A

Protection du sol / stabilité et bruit de roulage
 excellent

Résistance au roulage
 très bien

Résistance à l'usure
 bien



Bandage / bande de roulement :

- caoutchouc plein élastique de première qualité « Blickle SoftMotion », dureté 55 Shore A
- grand confort de roulage
- protection extrême des sols, bonne absorption du bruit
- faible résistance au roulage
- couleur gris, non tachant
- vulcanisé sur le corps de roue

Corps de roue :

- polyamide 6 de première qualité, non cassant
- couleur noir

Autres caractéristiques :

- version KF : avec grand pare-fils en matière synthétique
- haute résistance aux produits chimiques contre de nombreux agents agressifs, mais pas contre l'huile
- résistance à la température : -20 °C à +80 °C, brièvement jusqu'à +100 °C, capacité de charge réduite au-delà de +35 °C

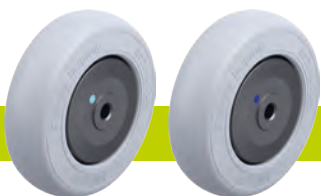
Autres détails :

- série de roues : page 60
- bande de roulement : page 53
- types de moyeu : page 84–85
- résistance aux produits chimiques : page 51

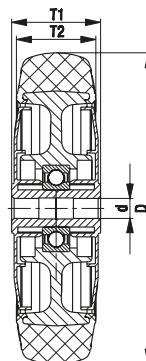
Roues	Ø roue (D) [mm]	Largeur roue (T2) [mm]	Capacité de charge [kg]	Type de moyeu	Alésage Ø (d) [mm]	Longueur de moyeu (T1) [mm]
POES 102/8KF-SG	100	32	120	à billes (C)	8	36
POES 127/8KF-SG	125	32	150	à billes (C)	8	36

Autres Dimensions voir page 209

Variantes/accessoires



	grand pare-fils avec étanchéité du roulement à billes supplémentaire	avec roulement à billes inoxydable et pare-fils
Description technique page	85	85
Complément de référence	-KFD	-XKF
Livrables pour	sur demande	tous



Série LKRA-POES, BKRA-POES

Roulettes d'appareil à trou central, roue à bandage caoutchouc souple « Blickle SoftMotion »



120 kg

Monture : série LKRA/BKRA

- tôle d'acier, électro-zinguée, passivée bleu, sans Cr6

Monture pivotante :

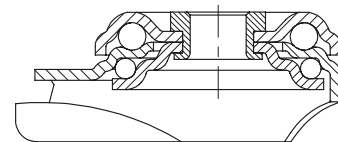
- double chemin de billes dans la couronne du pivot
- axe de pivot stable
- jeu minimal de la couronne du pivot, fonctionnement aisé, longue durée de vie grâce au sertissage dynamique spécial Blickle
- pédale d'immobilisation « stop-fix » en acier

Roue : série POES

- bandage : caoutchouc plein élastique de première qualité « Blickle SoftMotion », dureté 55 Shore A, couleur gris, non tachant
- corps de roue : polyamide 6 de première qualité, non cassant, couleur noir

Autres détails :

- série de montures : page 86
- blocage : page 112-113
- série de roues : page 133
- types de moyeu : page 84-85



Roulettes pivotantes	Roulettes fixes	Roulettes avec blocage « stop-fix »	Ø roue [mm]	Largeur roue [mm]	Capacité de charge [kg]	Type de moyeu	Hauteur totale [mm]	Ø platine [mm]	Ø trou central [mm]	Déport pivotante [mm]
LKRA-POES 102KF-SG	BKRA-POES 102KF-SG	LKRA-POES 102KF-FI-SG	100	32	120	à billes (C)	133	57	13	40
LKRA-POES 102KF-11-SG		LKRA-POES 102KF-11-FI-SG	100	32	120	à billes (C)	133	57	11	40
LKRA-POES 127KF-SG	BKRA-POES 127KF-SG	LKRA-POES 127KF-FI-SG	125	32	120	à billes (C)	158	57	13	40
LKRA-POES 127KF-11-SG		LKRA-POES 127KF-11-FI-SG	125	32	120	à billes (C)	158	57	11	40

Variantes/accessoires



	avec tige filetée M12 x 30	avec fixation par douille expansible en matière synthétique	avec fixation par douille expansible en métal
Description technique page	104	105	105
Complément de référence	-GS12	voir page 148	voir page 148
Livrables pour	roulettes pivotantes à trou central Ø 13 mm	roulettes pivotantes à trou central Ø 11 mm	roulettes pivotantes à trou central Ø 11 mm

Série LKPA-POES, BKPA-POES

Roulettes d'appareil avec platine à visser, roue à bandage caoutchouc souple « Blickle SoftMotion »



120 kg

Monture : série LKPA/BKPA

- tôle d'acier, électro-zinguée, passivées bleu, sans Cr6

Monture pivotante :

- double chemin de billes dans la couronne du pivot
- jeu minimal de la couronne du pivot, fonctionnement aisé, longue durée de vie grâce au sertissage dynamique spécial Blickle
- pédale d'immobilisation « stop-fix » en acier

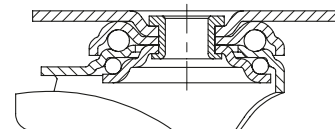
Roue : série POES

- bandage : caoutchouc plein élastique de première qualité « Blickle SoftMotion », dureté 55 Shore A, couleur gris, non tachant
- corps de roue : polyamide 6 de première qualité, non cassant, couleur noir

Autres détails :

- série de montures : page 86
- blocage : page 112–113
- série de roues : page 133
- types de moyeu : page 84–85

1



Roulettes pivotantes	Roulettes fixes	Roulettes avec blocage « stop-fix »	Ø roue [mm]	Largeur roue [mm]	Capacité de charge [kg]	Type de moyeu	Hauteur totale [mm]	Dimension de platine [mm]	Entraxe trous de fixation [mm]	Ø trous de fixation [mm]	Déport pivotante [mm]
LKPA-POES 102KF-SG	BKPA-POES 102KF-SG	LKPA-POES 102KF-FI-SG	100	32	120	à billes (C)	136	90 x 66	75 x 45 / 61 x 51	8,5	40
LKPA-POES 127KF-SG	BKPA-POES 127KF-SG	LKPA-POES 127KF-FI-SG	125	32	120	à billes (C)	161	90 x 66	75 x 45 / 61 x 51	8,5	40

Série PATH

Roues avec bande de roulement polyuréthane thermoplastique, avec corps de roue polyamide



75–250 kg

Dureté du revêtement

94 Shore A

Protection du sol / stabilité et bruit de roulage

bien

Résistance au roulage

très bien

Résistance à l'usure

très bien

1

Bandage / bande de roulement :

- polyuréthane thermoplastique de première qualité (TPU), dureté 94 Shore A
- faible résistance au pivotement et au roulage
- très résistant à l'usure
- couleur gris foncé, non tachant, non marquant par contact
- liaison non démontable, inaltérable avec le corps de roue

Corps de roue :

- polyamide 6 de première qualité, non cassant
- couleur gris argent

Autres caractéristiques :

- version KF : avec grand pare-fils en matière synthétique
- très haute résistance aux produits chimiques contre de nombreux agents agressifs
- résistance à la température : -20 °C à +70 °C, brièvement jusqu'à +90 °C, capacité de charge réduite au-delà de +35 °C

Autres détails :

- série de roues : page 61
- bande de roulement : page 55
- types de moyeu : page 84–85
- résistance aux produits chimiques : page 51

Roues	Ø roue (D) [mm]	Largeur roue (T2) [mm]	Capacité de charge [kg]	Type de moyeu	Alésage Ø (d) [mm]	Longueur de moyeu (T1) [mm]
PATH 50/8G	50	19	75	lisse	8	22
PATH 50/6KF	50	19	75	à billes (C)	6	23
PATH 75/8G	75	25	100	lisse	8	29,5
PATH 75/6KF	75	25	100	à billes (C)	6	31
PATH 80/12G	80	32	150	lisse	12	35
PATH 80/8KF	80	32	150	à billes (C)	8	36
PATH 101/12G	100	32	200	lisse	12	35
PATH 101/8KF	100	32	200	à billes (C)	8	36
PATH 126/12G	125	32	250	lisse	12	35
PATH 126/8KF	125	32	250	à billes (C)	8	36

Autres Dimensions voir page 258

Variantes/accessoires

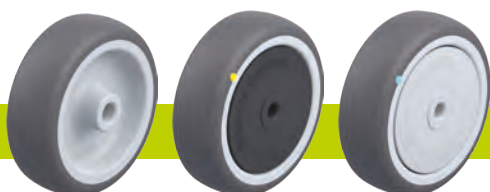
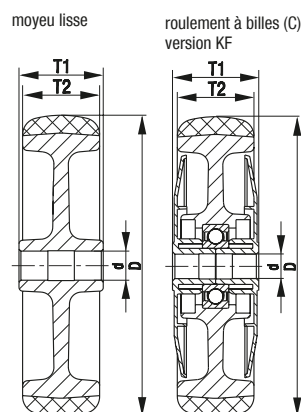


illustration	en version conductive d'électricité, non tachant gris	grand pare-fils avec étanchéité du roulement à billes supplémentaire
version moyeu lisse		
Description technique page	50	85
Complément de référence	-ELS	-KFD
Livrables pour	toutes les versions roulement à billes*	versions roulement à billes



* La capacité de charge de la roue diminue de 35 % pour la version conductive d'électricité

Série LRA-PATH, BRA-PATH, LKRA-PATH, BKRA-PATH

Roulettes d'appareil à trou central, roue à bande de roulement polyuréthane thermoplastique



1

75–120 kg

Monture : série LRA/BRA, LKRA/BKRA

- tôle d'acier, électro-zinguée, passivée bleu, sans Cr6

Monture pivotante :

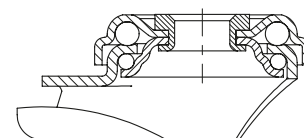
- double chemin de billes dans la couronne du pivot
- axe de pivot stable
- jeu minimal de la couronne du pivot, fonctionnement aisé, longue durée de vie grâce au sertissage dynamique spécial Blickle
- pédale d'immobilisation « stop-fix » pour série LRA en matière synthétique ou pour série LKRA en acier

Roue : série PATH

- bande de roulement : polyuréthane thermoplastique de première qualité (TPU), dureté 94 Shore A, couleur gris foncé, non tachant, non marquant par contact
- corps de roue : polyamide 6 de première qualité, non cassant, couleur gris argent

Autres détails :

- série de montures : page 86
- blocage : page 112–113
- série de roues : page 136
- types de moyeu : page 84–85



Roulettes pivotantes	Roulettes fixes	Roulettes avec blocage « stop-fix »	Ø roue [mm]	Largeur roue [mm]	Capacité de charge [kg]	Type de moyeu	Hauteur totale [mm]	Ø platine [mm]	Ø trou central [mm]	Déport pivotante [mm]
LRA-PATH 50G	BRA-PATH 50G	LRA-PATH 50G-FI *	50	19	75	lisse	69	43	11	23
LRA-PATH 50KF	BRA-PATH 50KF	LRA-PATH 50KF-FI *	50	19	75	à billes (C)	69	43	11	23
LRA-PATH 75G	BRA-PATH 75G	LRA-PATH 75G-FI *	75	25	75	lisse	98	43	11	29
LRA-PATH 75KF	BRA-PATH 75KF	LRA-PATH 75KF-FI *	75	25	75	à billes (C)	98	43	11	29
LKRA-PATH 80G	BKRA-PATH 80G	LKRA-PATH 80G-FI	80	32	120	lisse	108	57	13	40
LKRA-PATH 80G-11		LKRA-PATH 80G-11-FI	80	32	120	lisse	108	57	11	40
LKRA-PATH 80KF	BKRA-PATH 80KF	LKRA-PATH 80KF-FI	80	32	120	à billes (C)	108	57	13	40
LKRA-PATH 80KF-11		LKRA-PATH 80KF-11-FI	80	32	120	à billes (C)	108	57	11	40
LKRA-PATH 101G	BKRA-PATH 101G	LKRA-PATH 101G-FI	100	32	120	lisse	133	57	13	40
LKRA-PATH 101G-11		LKRA-PATH 101G-11-FI	100	32	120	lisse	133	57	11	40
LKRA-PATH 101KF	BKRA-PATH 101KF	LKRA-PATH 101KF-FI	100	32	120	à billes (C)	133	57	13	40
LKRA-PATH 101KF-11		LKRA-PATH 101KF-11-FI	100	32	120	à billes (C)	133	57	11	40
LKRA-PATH 126G	BKRA-PATH 126G	LKRA-PATH 126G-FI	125	32	120	lisse	158	57	13	40
LKRA-PATH 126G-11		LKRA-PATH 126G-11-FI	125	32	120	lisse	158	57	11	40
LKRA-PATH 126KF	BKRA-PATH 126KF	LKRA-PATH 126KF-FI	125	32	120	à billes (C)	158	57	13	40
LKRA-PATH 126KF-11		LKRA-PATH 126KF-11-FI	125	32	120	à billes (C)	158	57	11	40

* Pédale d'immobilisation en matière synthétique, illustration voir ci-dessous

Versions en inox voir page 394

Variantes **

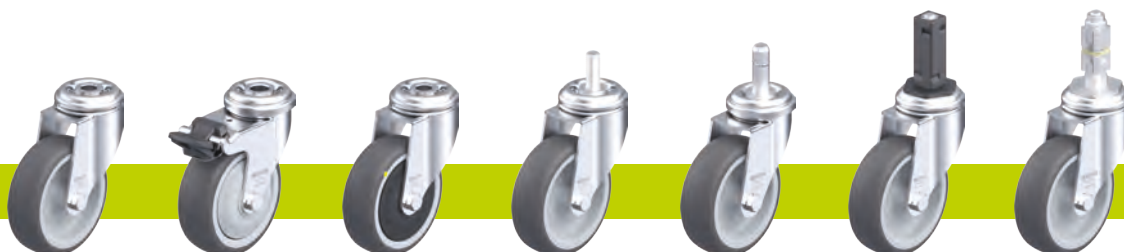


	illustration version moyeu lisse	illustration avec pédale d'immobilisation en matière synthétique	en version conductible d'électricité, non tachant gris	avec tige filetée M10 x 30 M12 x 30	avec tige à clips Ø 11 x 30,5	avec fixation par douille expansible en matière synthétique	avec fixation par douille expansible en métal
Description technique page			50	104	105	105	105
Complément de référence			-ELS	-GS10 / -GS12	-ES	voir page 148	voir page 148
Livrables pour		série LRA...-FI de série	toutes les versions roulement à billes***	-GS10 : série LRA -GS12 : série LKRA	série LRA roulettes pivotantes****	roulettes pivotantes à trou central Ø 11 mm (sauf ELS)	roulettes pivotantes à trou central Ø 11 mm

** Autres variantes / accessoires : 1. monture en couleurs spéciales (peinture électrostatique), disponible sur demande 2. butoirs série AG / ARG voir page 148 (descriptif technique page 116)

*** La capacité de charge de la roue diminue de 35 % pour la version conductible d'électricité

**** Manchon en matière synthétique adapté pour tubes ronds voir page 148

Série LPA-PATH, BPA-PATH, LKPA-PATH, BKPA-PATH

Roulettes d'appareil avec platine à visser, roue à bande de roulement polyuréthane thermoplastique



75–120 kg

Monture : série LPA/BPA, LKPA/BKPA

- tôle d'acier, électro-zinguée, passivées bleu, sans Cr6

Monture pivotante :

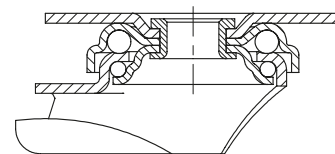
- double chemin de billes dans la couronne du pivot
- axe de pivot stable
- jeu minimal de la couronne du pivot, fonctionnement aisé, longue durée de vie grâce au sertissage dynamique spécial Blickle
- pédale d'immobilisation « stop-fix » pour série LPA en matière synthétique ou pour série LKPA en acier

Roue : série PATH

- bande de roulement : polyuréthane thermoplastique de première qualité (TPU), dureté 94 Shore A, couleur gris foncé, non tachant, non marquant par contact
- corps de roue : polyamide 6 de première qualité, non cassant, couleur gris argent

Autres détails :

- série de montures : page 86
- blocage : page 112–113
- série de roues : page 136
- types de moyeu : page 84–85



Roulettes pivotantes	Roulettes fixes	Roulettes avec blocage « stop-fix »	Ø roue [mm]	Largeur roue [mm]	Capacité de charge [kg]	Type de moyeu	Hauteur totale [mm]	Dimension de platine [mm]	Entraxe trous de fixation [mm]	Ø trous de fixation [mm]	Déport pivotante [mm]
LPA-PATH 50G	BPA-PATH 50G	LPA-PATH 50G-FI *	50	19	75	lisse	71	60 x 60	38 x 38 / 48 x 48	6,2	23
LPA-PATH 50KF	BPA-PATH 50KF	LPA-PATH 50KF-FI *	50	19	75	à billes (C)	71	60 x 60	38 x 38 / 48 x 48	6,2	23
LPA-PATH 75G	BPA-PATH 75G	LPA-PATH 75G-FI *	75	25	75	lisse	100	60 x 60	38 x 38 / 48 x 48	6,2	29
LPA-PATH 75KF	BPA-PATH 75KF	LPA-PATH 75KF-FI *	75	25	75	à billes (C)	100	60 x 60	38 x 38 / 48 x 48	6,2	29
LKPA-PATH 80G	BKPA-PATH 80G	LKPA-PATH 80G-FI	80	32	120	lisse	111	90 x 66	75 x 45 / 61 x 51	8,5	40
LKPA-PATH 80KF	BKPA-PATH 80KF	LKPA-PATH 80KF-FI	80	32	120	à billes (C)	111	90 x 66	75 x 45 / 61 x 51	8,5	40
LKPA-PATH 101G	BKPA-PATH 101G	LKPA-PATH 101G-FI	100	32	120	lisse	136	90 x 66	75 x 45 / 61 x 51	8,5	40
LKPA-PATH 101KF	BKPA-PATH 101KF	LKPA-PATH 101KF-FI	100	32	120	à billes (C)	136	90 x 66	75 x 45 / 61 x 51	8,5	40
LKPA-PATH 126G	BKPA-PATH 126G	LKPA-PATH 126G-FI	125	32	120	lisse	161	90 x 66	75 x 45 / 61 x 51	8,5	40
LKPA-PATH 126KF	BKPA-PATH 126KF	LKPA-PATH 126KF-FI	125	32	120	à billes (C)	161	90 x 66	75 x 45 / 61 x 51	8,5	40

* Pédale d'immobilisation en matière synthétique, illustration voir ci-dessous

Versions en inox voir page 395

Variantes/accessoires



	illustration version moyeu lisse	illustration avec pédale d'immobilisation en matière synthétique	en version conductible d'électricité, non tachant gris
Description technique page			50
Complément de référence			-ELS
Livrables pour		série LPA...-FI de série	toutes les versions roulement à billes**

** La capacité de charge de la roue diminue de 35 % pour la version conductible d'électricité

Série LMDA-PATH

Roulettes d'appareil jumelées à trou central, roues à bande de roulement polyuréthane thermoplastique



1

80–100 kg

Monture : série LMDA

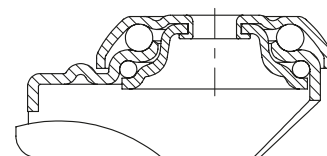
- tôle d'acier, électro-zinguée, passivées bleu, sans Cr6
- double chemin de billes dans la couronne du pivot
- couronne du pivot sertie

Roue : série PATH

- bande de roulement : polyuréthane thermoplastique de première qualité (TPU), dureté 94 Shore A, couleur gris foncé, non tachant, non marquant par contact
- corps de roue : polyamide 6 de première qualité, non cassant, couleur gris argent

Autres détails :

- série de montures : page 86
- blocage : page 112–113
- série de roues : page 136
- types de moyeu : page 84–85



Roulettes pivotantes	Roulettes avec blocage « stop-fix »	Ø roue [mm]	Largeur roue [mm]	Capacité de charge [kg]	Type de moyeu	Hauteur totale [mm]	Ø platine [mm]	Ø trou central [mm]	Déport pivotante [mm]
LMDA-PATH 50G	LMDA-PATH 50G-FI	50	2 x 19	80	lisse	71	41	10,2	31
LMDA-PATH 50KF	LMDA-PATH 50KF-FI	50	2 x 19	80	à billes (C)	71	41	10,2	31
LMDA-PATH 75G	LMDA-PATH 75G-FI	75	2 x 25	100	lisse	98	55	10,2	34
LMDA-PATH 75KF	LMDA-PATH 75KF-FI	75	2 x 25	100	à billes (C)	98	55	10,2	34

Variantes/accessoires



	illustration version moyeu lisse	en version conductible d'électricité, non tachant gris
Description technique page		50
Complément de référence		-ELS
Livrables pour		toutes les versions roulement à billes*

* La capacité de charge de la roue diminue de 35 % pour la version conductible d'électricité

Série LDA-PATH

Roulettes d'appareil jumelées avec platine à visser, roues à bande de roulement polyuréthane thermo-plastique



80–100 kg

Monture : série LDA

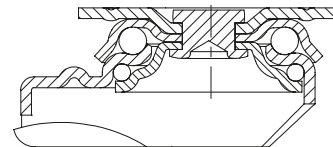
- tôle d'acier, électro-zinguée, passivées bleu, sans Cr6
- double chemin de billes dans la couronne du pivot
- couronne du pivot sertie

Roue : série PATH

- bande de roulement : polyuréthane thermoplastique de première qualité (TPU), dureté 94 Shore A, couleur gris foncé, non tachant, non marquant par contact
- corps de roue : polyamide 6 de première qualité, non cassant, couleur gris argent

Autres détails :

- série de montures : page 86
- blocage : page 112–113
- série de roues : page 136
- types de moyeu : page 84–85



Roulettes pivotantes	Roulettes avec blocage « stop-fix »	Ø roue [mm]	Largeur roue [mm]	Capacité de charge [kg]	Type de moyeu	Hauteur totale [mm]	Dimension de platine [mm]	Entraxe trous de fixation [mm]	Ø trous de fixation [mm]	Déport pivotante [mm]
LDA-PATH 50G	LDA-PATH 50G-FI	50	2 x 19	80	lisse	71	60 x 60	38 x 38 / 48 x 48	6,2	31
LDA-PATH 50KF	LDA-PATH 50KF-FI	50	2 x 19	80	à billes (C)	71	60 x 60	38 x 38 / 48 x 48	6,2	31
LDA-PATH 75G	LDA-PATH 75G-FI	75	2 x 25	100	lisse	101	60 x 60	40 x 40 / 46 x 46	6,2	34
LDA-PATH 75KF	LDA-PATH 75KF-FI	75	2 x 25	100	à billes (C)	101	60 x 60	40 x 40 / 46 x 46	6,2	34

Variantes/accessoires



illustration version moyeu lisse	en version conductible d'électricité, non tachant gris
Description technique page	50
Complément de référence	-ELS
Livrables pour	toutes les versions roulement à billes*

* La capacité de charge de la roue diminue de 35 % pour la version conductible d'électricité

Série LRA-VSTH, LKRA-VSTH

Roulettes d'appareil à trou central, roue à bande de roulement polyuréthane Blickle Extrathane®



1

100–150 kg

Monture : série LRA/LKRA

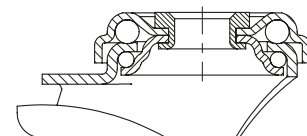
- tôle d'acier, électro-zinguée, passivées bleu, sans Cr6
- double chemin de billes dans la couronne du pivot
- axe de pivot stable
- jeu minimal de la couronne du pivot, fonctionnement aisé, longue durée de vie grâce au sertissage dynamique spécial Blickle

Roue : série VSTH

- bande de roulement : élastomère de polyuréthane de première qualité Blickle Extrathane®, dureté 92 Shore A, couleur brun clair, non tachant, non marquant par contact
- corps de roue : acier

Autres détails :

- série de montures : page 86
- blocage : page 112–113
- série de roues : page 66
- types de moyeu : page 84–85



Roulettes pivotantes	Roulettes avec blocage « Radstop »	Ø roue [mm]	Largeur roue [mm]	Capacité de charge [kg]	Type de moyeu	Hauteur totale [mm]	Ø platine [mm]	Ø trou central [mm]	Déport pivotante [mm]
LRA-VSTH 35K	LRA-VSTH 35K-RA	35	27	100	à billes	50	43	11	15
LKRA-VSTH 50K	LKRA-VSTH 50K-RA	50	33	150	à billes	70	57	13	29

Autres roulettes à forte capacité de charge et faible hauteur totale, voir rubrique « Roulettes compactes »

Variantes/accessoires

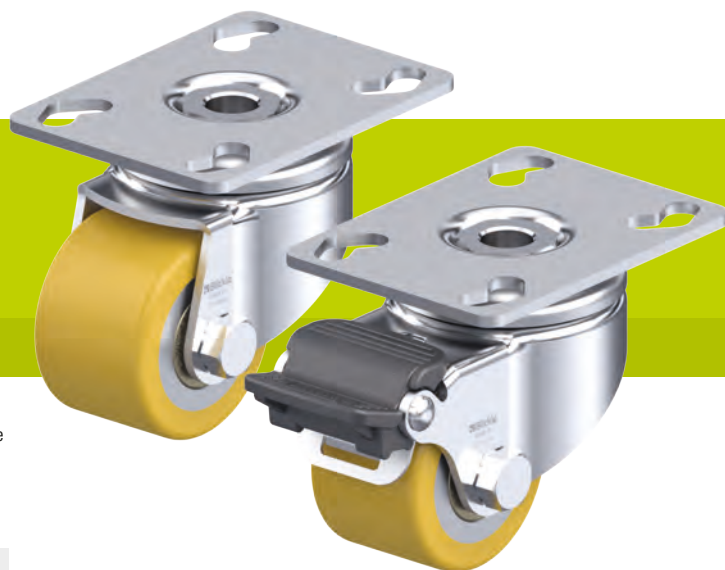


	avec tige filetée M10 x 30	avec tige filetée M12 x 30	butoirs
Description technique page	104	104	116
Complément de référence	-GS10	-GS12	série AG / ARG
Livrables pour	LRA-VSTH 35K*	LKRA-VSTH 50K	voir page 148

* La capacité de charge diminue de 20 %

Série LPA-VSTH, LKPA-VSTH

**Roulettes d'appareil avec platine à visser,
roue à bande de roulement polyuréthane
Blickle Extrathane®**



100–150 kg

Monture : série LPA/LKPA

- tôle d'acier, électro-zinguée, passivées bleu, sans Cr6
- double chemin de billes dans la couronne du pivot
- axe de pivot stable
- jeu minimal de la couronne du pivot, fonctionnement aisé, longue durée de vie grâce au sertissage dynamique spécial Blickle

Roue : série VSTH

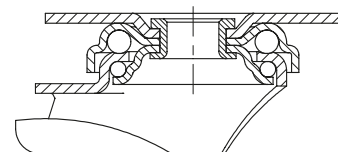
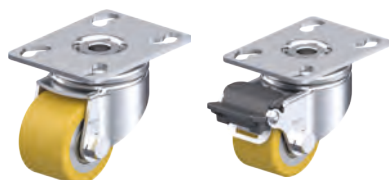
- bande de roulement : élastomère de polyuréthane de première qualité Blickle Extrathane®, dureté 92 Shore A, couleur brun clair, non tachant, non marquant par contact
- corps de roue : acier

Autres détails :

- série de montures : page 86
- blocage : page 112–113
- série de roues : page 66
- types de moyeu : page 84–85



1



Roulettes pivotantes	Roulettes avec blocage « Radstop »	Ø roue [mm]	Largeur roue [mm]	Capacité de charge [kg]	Type de moyeu	Hauteur totale [mm]	Dimension de platine [mm]	Entraxe trous de fixation [mm]	Ø trous de fixation [mm]	Déport pivotante [mm]
LPA-VSTH 35K	LPA-VSTH 35K-RA	35	27	100	à billes	52	60 x 60	38 x 38 / 48 x 48	6,2	15
LKPA-VSTH 50K	LKPA-VSTH 50K-RA	50	33	150	à billes	73	90 x 66	75 x 45 / 61 x 51	8,5	29

Autres roulettes à forte capacité de charge et faible hauteur totale, voir rubrique « Roulettes compactes »

Série POA

Roues polyamide

75–280 kg

Dureté du revêtement



70 Shore D

Protection du sol / stabilité et bruit de roulage



satisfaisant

Résistance au roulage



excellent

Résistance à l'usure



bien

Roue :

- polyamide 6 de première qualité, non cassant, dureté 70 Shore D
- très faible résistance au pivotement et au roulage
- roulage aisé sur sols lisses
- très résistant à l'usure
- couleur noir

Autres caractéristiques :

- haute résistance aux produits chimiques contre de nombreux agents agressifs
- résistance à la température : -20 °C à +80 °C, capacité de charge réduite au-delà de +35 °C

Autres détails :

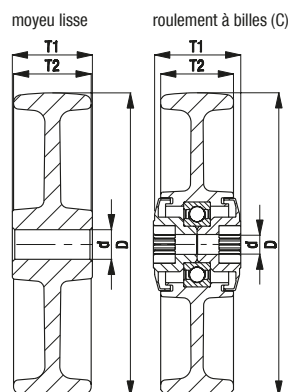
- série de roues : page 61
- bande de roulement : page 57
- types de moyeu : page 84–85
- résistance aux produits chimiques : page 51



1

Roues	Ø roue (D) [mm]	Largeur roue (T2) [mm]	Capacité de charge [kg]	Type de moyeu	Alésage Ø (d) [mm]	Longueur de moyeu (T1) [mm]
POA 35/8G	35	25	75	lisse	8	29,5
POA 50/8G	50	18	75	lisse	8	22
POA 52/12G	50	29	120	lisse	12	31
POA 58/10G	58	29	100	lisse	10	31
POA 65/10G	65	30	100	lisse	10	33
POA 65/12G	65	30	100	lisse	12	33
POA 75/8G	75	23	100	lisse	8	29,5
POA 80/12G	80	32	220	lisse	12	35
POA 102/8G	100	22	100	lisse	8	29,5
POA 100/8K	100	30	240	à billes (C)	8	36
POA 100/12G	100	32	240	lisse	12	35
POA 125/8K	125	30	260	à billes (C)	8	36
POA 125/12G	125	32	260	lisse	12	35
POA 150/12G	150	32	280	lisse	12	35

Autres roues polyamide, voir page 343, 344



Série LRA-POA, BRA-POA, LKRA-POA, BKRA-POA

Roulettes d'appareil à trou central, avec roue polyamide



70–120 kg

Monture : série LRA/BRA, LKRA/BKRA

- tôle d'acier, électro-zinguée, passivées bleu, sans Cr6

Monture pivotante :

- double chemin de billes dans la couronne du pivot
- axe de pivot stable
- jeu minimal de la couronne du pivot, fonctionnement aisé, longue durée de vie grâce au sertissage dynamique spécial Blickle
- pédale d'immobilisation « stop-fix » pour série LRA en matière synthétique ou pour série LKRA en acier

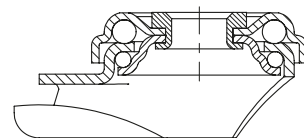
Roue : série POA

- polyamide 6 de première qualité, non cassant, dureté 70 Shore D, couleur noir

Autres détails :

- série de montures : page 86
- blocage : page 112–113
- série de roues : page 143
- types de moyeu : page 84–85

1



Roulettes pivotantes	Roulettes fixes	Roulettes avec blocage « stop-fix »	Ø roue [mm]	Largeur roue [mm]	Capacité de charge [kg]	Type de moyeu	Hauteur totale [mm]	Ø platine [mm]	Ø trou central [mm]	Déport pivotante [mm]
LRA-POA 35G		LRA-POA 35G-RA *	35	25	75	lisse	50	43	11	15
LRA-POA 50G	BRA-POA 50G	LRA-POA 50G-FI **	50	18	75	lisse	69	43	11	23
LKRA-POA 52G		LKRA-POA 52G-RA *	50	29	120	lisse	70	57	13	29
LRA-POA 75G	BRA-POA 75G	LRA-POA 75G-FI **	75	23	75	lisse	98	43	11	29
LKRA-POA 80G	BKRA-POA 80G	LKRA-POA 80G-FI	80	32	120	lisse	108	57	13	40
LKRA-POA 80G-11		LKRA-POA 80G-11-FI	80	32	120	lisse	108	57	11	40
LRA-POA 102G		LRA-POA 102G-FI **	100	22	70	lisse	121	43	11	33
LKRA-POA 100K	BKRA-POA 100K	LKRA-POA 100K-FI	100	30	120	à billes (C)	133	57	13	40
LKRA-POA 100K-11		LKRA-POA 100K-11-FI	100	30	120	à billes (C)	133	57	11	40
LKRA-POA 100G	BKRA-POA 100G	LKRA-POA 100G-FI	100	32	120	lisse	133	57	13	40
LKRA-POA 100G-11		LKRA-POA 100G-11-FI	100	32	120	lisse	133	57	11	40
LKRA-POA 125K	BKRA-POA 125K	LKRA-POA 125K-FI	125	30	120	à billes (C)	158	57	13	40
LKRA-POA 125K-11		LKRA-POA 125K-11-FI	125	30	120	à billes (C)	158	57	11	40
LKRA-POA 125G	BKRA-POA 125G	LKRA-POA 125G-FI	125	32	120	lisse	158	57	13	40
LKRA-POA 125G-11		LKRA-POA 125G-11-FI	125	32	120	lisse	158	57	11	40
LKRA-POA 150G	BKRA-POA 150G	LKRA-POA 150G-FI	150	32	110	lisse	182	57	13	40
LKRA-POA 150G-11		LKRA-POA 150G-11-FI	150	32	110	lisse	182	57	11	40

* Variante de blocage « Radstop »

** Pédale d'immobilisation en matière synthétique, illustration voir ci-dessous

Versions en inox voir page 396

Variantes/accessoires



	illustration avec pédale d'immobilisation en matière synthétique	illustration blocage de roue « Radstop »	avec tige filetée M10 x 30 M12 x 30	avec tige à clips Ø 11 x 30,5	avec fixation par douille expansible en matière synthétique	avec fixation par douille expansible en métal	butoirs
Description technique page			104	105	105	105	116
Complément de référence			-GS10 / -GS12	-ES	voir page 148	voir page 148	série AG / ARG
Livrables pour	série LRA...-FI de série	série LRA Ø 35 mm série LKRA Ø 50 mm	-GS10 : série LRA -GS12 : série LKRA	série LRA roulettes pivotantes***	roulettes pivotantes à trou central Ø 11 mm (sauf Ø 35 mm)	roulettes pivotantes à trou central Ø 11 mm (sauf Ø 35 mm)	voir page 148

*** Manchon en matière synthétique adapté pour tubes ronds voir page 148

Série LPA-POA, BPA-POA, LKPA-POA, BKPA-POA

Roulettes d'appareil avec platine à visser, avec roue polyamide



70–120 kg

Monture : série LPA/BPA, LKPA/BKPA

- tôle d'acier, électro-zinguée, passivée bleu, sans Cr6

Monture pivotante :

- double chemin de billes dans la couronne du pivot
- axe de pivot stable
- jeu minimal de la couronne du pivot, fonctionnement aisé, longue durée de vie grâce au sertissage dynamique spécial Blickle
- pédale d'immobilisation « stop-fix » pour série LPA en matière synthétique ou pour série LKPA en acier

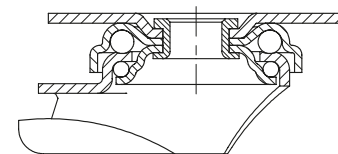
Roue : série POA

- polyamide 6 de première qualité, non cassant, dureté 70 Shore D, couleur noir

Autres détails :

- série de montures : page 86
- blocage : page 112–113
- série de roues : page 143
- types de moyeu : page 84–85

1



Roulettes pivotantes	Roulettes fixes	Roulettes avec blocage « stop-fix »	Ø roue [mm]	Largeur roue [mm]	Capacité de charge [kg]	Type de moyeu	Hauteur totale [mm]	Dimension de platine [mm]	Entraxe trous de fixation [mm]	Ø trous de fixation [mm]	Déport pivotante [mm]
LPA-POA 35G		LPA-POA 35G-RA *	35	25	75	lisse	52	60 x 60	38 x 38 / 48 x 48	6,2	15
LPA-POA 50G	BPA-POA 50G	LPA-POA 50G-FI **	50	18	75	lisse	71	60 x 60	38 x 38 / 48 x 48	6,2	23
LKPA-POA 52G		LKPA-POA 52G-RA *	50	29	120	lisse	73	90 x 66	75 x 45 / 61 x 51	8,5	29
LPA-POA 75G	BPA-POA 75G	LPA-POA 75G-FI **	75	23	75	lisse	100	60 x 60	38 x 38 / 48 x 48	6,2	29
LKPA-POA 80G	BKPA-POA 80G	LKPA-POA 80G-FI	80	32	120	lisse	111	90 x 66	75 x 45 / 61 x 51	8,5	40
LPA-POA 102G		LPA-POA 102G-FI **	100	22	70	lisse	123	60 x 60	38 x 38 / 48 x 48	6,2	33
LKPA-POA 100K	BKPA-POA 100K	LKPA-POA 100K-FI	100	30	120	à billes (C)	136	90 x 66	75 x 45 / 61 x 51	8,5	40
LKPA-POA 100G	BKPA-POA 100G	LKPA-POA 100G-FI	100	32	120	lisse	136	90 x 66	75 x 45 / 61 x 51	8,5	40
LKPA-POA 125K	BKPA-POA 125K	LKPA-POA 125K-FI	125	30	120	à billes (C)	161	90 x 66	75 x 45 / 61 x 51	8,5	40
LKPA-POA 125G	BKPA-POA 125G	LKPA-POA 125G-FI	125	32	120	lisse	161	90 x 66	75 x 45 / 61 x 51	8,5	40
LKPA-POA 150G	BKPA-POA 150G	LKPA-POA 150G-FI	150	32	110	lisse	185	90 x 66	75 x 45 / 61 x 51	8,5	40

* Variante de blocage « Radstop »

** Pédale d'immobilisation en matière synthétique, illustration voir ci-dessous

Versions en inox voir page 397

Variantes/accessoires

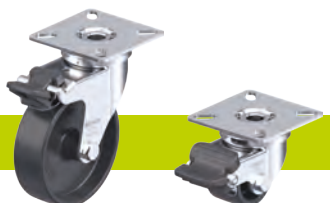


illustration avec pédale d'immobilisation en matière synthétique

illustration blocage de roue « Radstop »

Description technique page		
Complément de référence		
Livrables pour	série LPA...-FI de série	série LPA Ø 35 mm série LKPA Ø 50 mm

Série LMDA-POA

Roulettes d'appareil jumelées à trou central, avec roues polyamide

80–100 kg



Monture : série LMDA

- tôle d'acier, électro-zinguée, passivées bleu, sans Cr6
- double chemin de billes dans la couronne du pivot
- couronne du pivot sertie

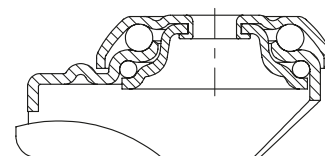
Roue : série POA

- polyamide 6 de première qualité, non cassant, dureté 70 Shore D, couleur noir

Autres détails :

- série de montures : page 86
- blocage : page 112–113
- série de roues : page 143
- types de moyeu : page 84–85

1



Roulettes pivotantes	Roulettes avec blocage « stop-fix »	Ø roue [mm]	Largeur roue [mm]	Capacité de charge [kg]	Type de moyeu	Hauteur totale [mm]	Ø platine [mm]	Ø trou central [mm]	Déport pivotante [mm]
LMDA-POA 50G	LMDA-POA 50G-FI	50	2 x 18	80	lisse	71	41	10,2	31
LMDA-POA 75G	LMDA-POA 75G-FI	75	2 x 23	100	lisse	98	55	10,2	34

Série LDA-POA

Roulettes d'appareil jumelées avec platine à visser, avec roues polyamide

80–100 kg

Monture : série LDA

- tôle d'acier, électro-zinguée, passivées bleu, sans Cr6
- double chemin de billes dans la couronne du pivot
- couronne du pivot sertie

Roue : série POA

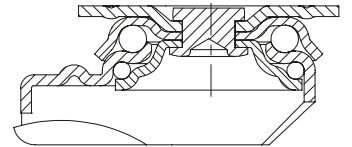
- polyamide 6 de première qualité, non cassant, dureté 70 Shore D, couleur noir

Autres détails :

- série de montures : page 86
- blocage : page 112–113
- série de roues : page 143
- types de moyeu : page 84–85



1



Roulettes pivotantes	Roulettes avec blocage « stop-fix »	Ø roue [mm]	Largeur roue [mm]	Capacité de charge [kg]	Type de moyeu	Hauteur totale [mm]	Dimension de platine [mm]	Entraxe trous de fixation [mm]	Ø trous de fixation [mm]	Déport pivotante [mm]
LDA-POA 50G	LDA-POA 50G-FI	50	2 x 18	80	lisse	71	60 x 60	38 x 38 / 48 x 48	6,2	31
LDA-POA 75G	LDA-POA 75G-FI	75	2 x 23	100	lisse	101	60 x 60	40 x 40 / 46 x 46	6,2	34

Variantes / accessoires pour roulettes d'appareils

1

Fixation par douille expansible en matière synthétique pour tubes ronds*

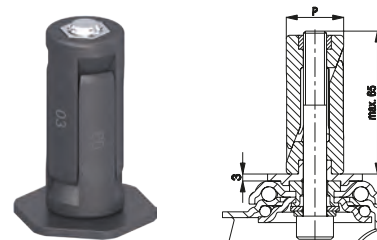
Complément de référence pour la série LRA	Complément de référence pour la série LKRA	Dimension intérieure du tube (P) [mm]
-ER02	-ER12	Ø 20-25
-ER03	-ER13	Ø 25-30
-ER04	-ER14	Ø 30-35
-ER05	-ER15	Ø 35-40

* Versions inoxydables page 398

Disponible pour toutes les Roulettes pivotantes des séries LRA/LKRA avec trou central d'un diamètre de 11 mm. La roulette pivotante et la douille expansible sont verrouillées mécaniquement par emboîtement. La longueur de montage maximale est de 65 mm.

La hauteur totale de la roulette augmente de 3 mm.

Description détaillée : page 105



Fixation par douille expansible en matière synthétique pour tubes carrés *

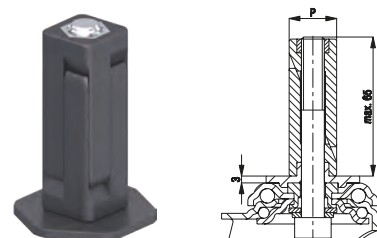
Complément de référence pour la série LRA	Complément de référence pour la série LKRA	Dimension intérieure du tube (P) [mm]
-EV02	-EV12	□ 18-21
-EV03	-EV13	□ 21-25
-EV04	-EV14	□ 25-29
-EV05	-EV15	□ 29-32
-EV07	-EV17	□ 32-38,5
	-EV18	□ 35,5-41

* Versions inoxydables page 398

Disponible pour toutes les Roulettes pivotantes des séries LRA/LKRA avec trou central d'un diamètre de 11 mm. La roulette pivotante et la douille expansible sont verrouillées mécaniquement par emboîtement. La longueur de montage maximale est de 65 mm.

La hauteur totale de la roulette augmente de 3 mm.

Description détaillée : page 105



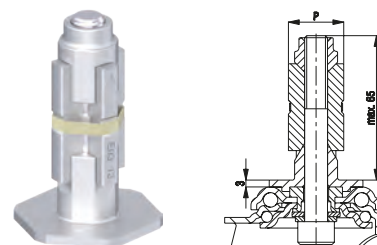
Fixation par douille expansible en métal pour tubes ronds et carrés

Complément de référence pour la série LRA	Complément de référence pour la série LKRA	Dimension intérieure du tube rond (P) [mm]	Dimension intérieure du tube carré (P) [mm]
-E01	-E11	Ø 17-19	□ 17-19
-E02	-E12	Ø 20-25	□ 18-21
-E03	-E13	Ø 25-30	□ 21-25
-E04	-E14	Ø 30-35	□ 25-29
-E05	-E15	Ø 35-40	□ 29-32
-E07	-E17	Ø 39-45	□ 32-38,5

Disponible pour toutes les Roulettes pivotantes des séries LRA/LKRA avec trou central d'un diamètre de 11 mm. La roulette pivotante et la douille expansible sont verrouillées mécaniquement par emboîtement. La longueur de montage maximale est de 65 mm.

La hauteur totale de la roulette augmente de 3 mm.

Description détaillée : page 105



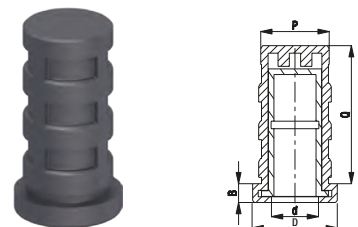
Manchon en matière synthétique pour tubes ronds

Référence	Dimension intérieure du tube rond (P) [mm]	Dimension de l'épaulement Ø (D) x Hauteur (l) [mm]	Longueur de montage manchon (Q) [mm]
RHR 20-18/11A	Ø 18,0	Ø 20,0 x 5,0	42
RHR 22-19/11A	Ø 19,0	Ø 22,0 x 5,0	42

Autres dimensions sur demande

Disponible pour toutes les Roulettes pivotantes avec tige à clips Ø (d) 11 x 30,5 mm de la série LRA.

Description détaillée : page 105



Butoirs pour tubes ronds et carrés

Référence	Ø roue (D) [mm]	Largeur roue (T1) [mm]	Alésage (d) [mm]
Butoirs en matière synthétique (polyéthylène)			
AG 100/R25	100	17,5	Ø 25
AG 100/V25	100	17,5	□ 25 x 25
AG 125/R25	125	17,5	Ø 25
AG 125/V25	125	17,5	□ 25 x 25
Butoirs en caoutchouc plein			
ARG 75/R10	75	23	Ø 10
ARG 100/R26	100	23	Ø 26
ARG 100/R32	100	23	Ø 32
ARG 125/R26	125	23	Ø 26
ARG 125/R32	125	23	Ø 32

Autres dimensions et couleurs spéciales sur demande

Les butoirs réduisent les risques d'endommagement des murs et des appareils en cas de collision. Les butoirs pour tubes ronds et carrés sont fixés ou enfilés sur les parties extérieures des cadres tubulaires de l'appareil.

Série AG : En matière synthétique polyéthylène souple, dureté 48 Shore D, couleur gris argent RAL 7001, non tachant.

Série ARG : En caoutchouc plein, dureté 75 Shore A, couleur gris, non tachant.

Description détaillée : page 116

